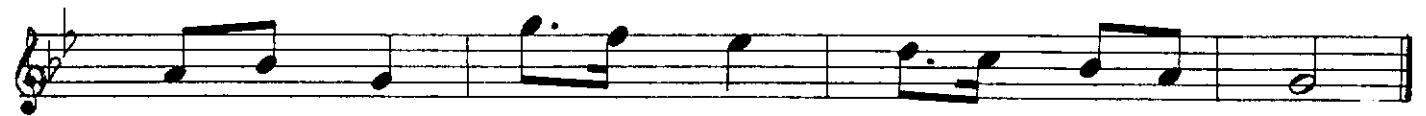
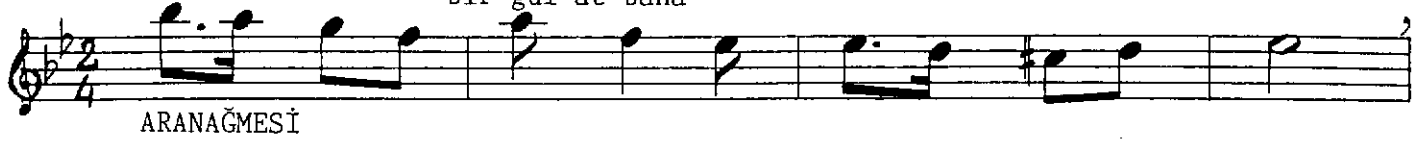


# ENİHAVEND

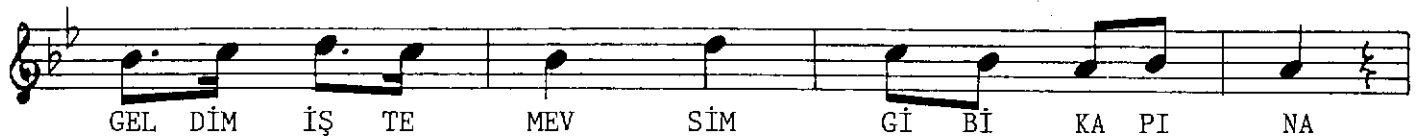
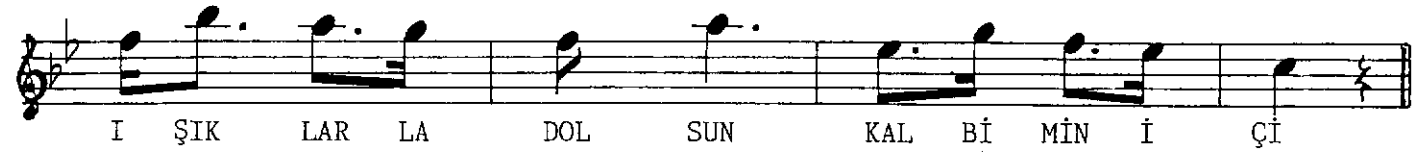
♩: 88

Yeşil pencereden,  
bir gül at bana

Beste : Sadun AKSÜT  
Güfte : Ahmet M. DRANAS



1 )



GE Çİ YO RUM MEV SİM Gİ Bİ KA PIN DAN

GÖZ LE RİM DE BU LUT SAÇ LA RİM DA ÇİĞ

GÖZ LE RİM DE BU LUT SAÇ LA RİM DA ÇİĞ

A Çİ LAN BİR GÜL SÜN SEN YAP RAK YAP RAK

BEN AŞ KİM LA BA HAR GE TİR DİM SA NA

TOZ LU YOL LA RİN DAN GEÇ Dİ ĞİM U ZAK

İK LİM DEN ŞAR KI LAR GE TİR DİM SA NA

İK LİM DEN ŞAR KI LAR GE TİR DİM SA NA -SON-

YEŞİL PENCERENDEN BİR GÜL AT BANA  
IŞIKLARLA DOLSUN KALBİMİN İÇİ  
GELDİM İŞTE MEVSİM GİBİ KAPINA  
GÖZLERİMDE BULUT SAÇLARIMDA ÇİĞ

PENCERENDEN BİR GÜL ATTIĞIN ZAMAN  
IŞIKLA DOLACAK KALBİMİN İÇİ  
GEÇİYORUM MEVSİM GİBİ KAPINDAN  
GÖZLERİMDE BULUT SAÇLARIMDA NEM

AÇILAN BİR GÜLSÜN SEN YAPRAK YAPRAK  
BEN AŞKIMLA BAHAR GETİRDİM SANA  
TOZLU YOLLARINDAN GEÇTİĞİM UZAK  
İKLİMDEN ŞARKILAR GETİRDİM SANA

(11. IV. 1987  
23. IV. 1987)  
LEVENT